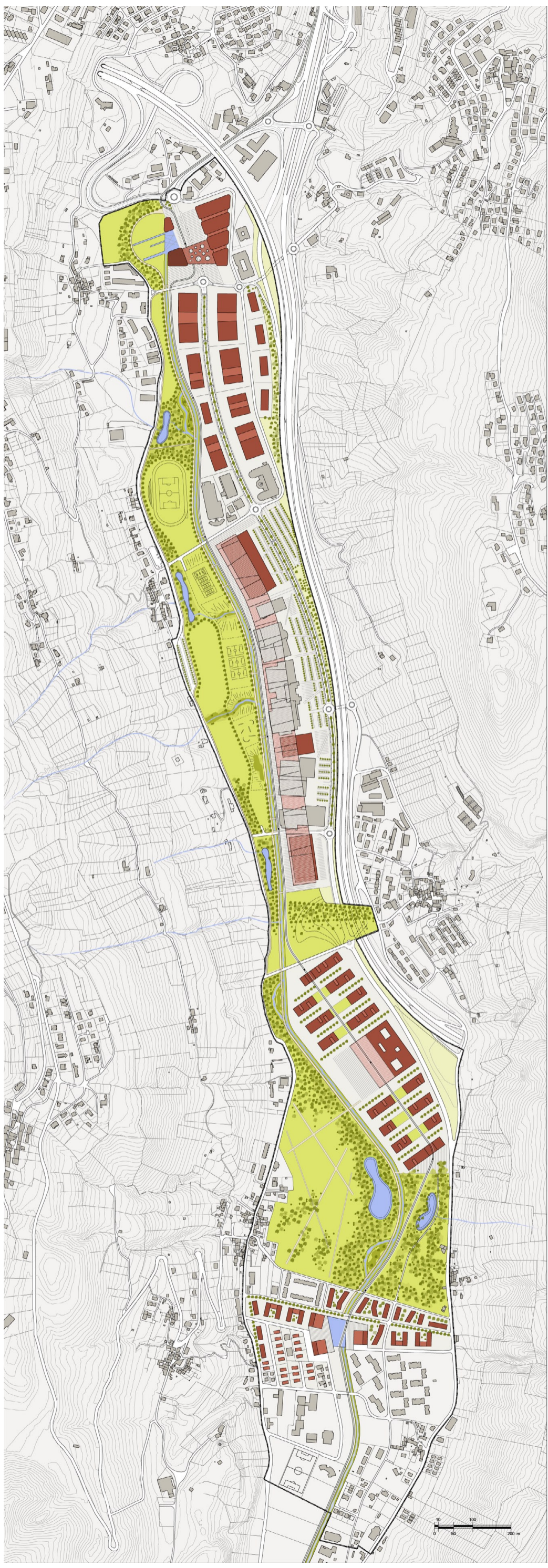


CIPPS - Masterplan



GreenSKYrolo - gruppo Scered

gennaio 2009



PIANO URBANISTICO

CIPPS - Masterplan

GreenSKYrolo - gruppo Scered

gennaio 2009



VISTA DELLA GRANDE PENSILINA

Rappresentazione tridimensionale della pensilina d'ingresso al comparto di Pian Scairolo, illuminata da grandi lucernari e caratterizzata dalla fermata del tram, dagli ingressi alla torre e ai padiglioni multifunzionali.



VISTA DALL'ALTO DELLA PIAZZA

Rappresentazione tridimensionale della piazza di ingresso, animata dalla presenza della linea tramviaria, da grandi spazi pedonali e dagli accessi ai padiglioni multifunzionali, dotati di copertura verde pensile.



VISTA DELLA PIAZZA DI INGRESSO

Rappresentazione tridimensionale della piazza di ingresso al comparto di Pian Scairolo: in primo piano lo specchio d'acqua che media il rapporto con il parco e con la torre; sullo sfondo la grande pensilina e i padiglioni multifunzionali.



VISTA AEREA DA NORD

Rappresentazione tridimensionale dell'intero comparto del Pian Scairolo, con in primo piano la piazza di ingresso dominata dall'edificio alto, punto di riferimento del nuovo assetto urbano.

